



💡「QQEオリジナル 英検®面接対策」とは？

「QQEオリジナル 英検®面接対策」は、英検二次試験本番を想定した、模擬面接形式の対策カリキュラムです。模擬面接後は教師からのフィードバックをもとに、自身の課題を把握し、本番に備えることができます。

さらに、レッスン後に取り組める豊富な練習問題を行うことで、出題された単語や表現を復習し、定着させることも可能です。

QQ English・QQキッズだけの、完全オリジナル・英検®面接対策カリキュラムを、ぜひ一度ご受講ください！

- レッスン時間 …1レッスンあたり25分間
- ポイント加算 …なし
- テキスト …不要
- レッスン数 …各級 全12回のレッスン
- 対応級 …準2級・2級・準1級

※3級は現在準備中です

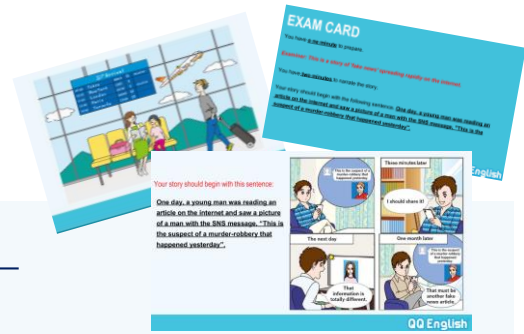
※レッスン冒頭に、何級の受講希望かを教師が確認いたします。
希望の級を教師にお伝えください。

	準2級	2級	準1級
レッスン回数	全12回	全12回	全12回
過去出題例	日常生活の話題 (ペーパーレス、アニメーション文化等)	社会性のある話題 (オンラインショッピング、地産地消等)	社会性の高い話題 (企業における人材不足、高齢者の雇用問題等)

※旺文社出版テキストの内容に準拠した「旺文社 英検®面接対策」カリキュラムもございます。
「旺文社 英検®面接対策」はポイント加算カリキュラムです。詳細は[こちら](#)をご確認ください。



レッスンの内容



● レッスン構成 (25分/1レッスン)

1. Greeting

教師と簡単な挨拶を練習します。

2. Warm-up

画面上に表示される、トピックに関連する写真を英語で説明します。

3. Practice conversation

本番試験同様に、試験会場入室後に想定される面接官との会話を練習します。

4. Mock exam -Reading

パッセージを黙読してから、音読します。

5. Mock exam -Questions

複数の質問に英語で回答します。

※本番の英検試験同様の段取りで進みます。

選択する級により、質問数やパッセージの音読等の順序が異なる場合がございます。

● 評価

すべてのレッスンで3段階評価を担当教師が実施し、フィードバックします。

評価ポイント：

発音、文法力、正確性、語彙力、流暢さ、会話の内容など

[ご予約はこちら](#)

※ご希望のレッスン日時を指定し、カリキュラム選択欄にて、「25分」「QQEオリジナル 英検®面接対策」を選択の上、ご予約ください。

